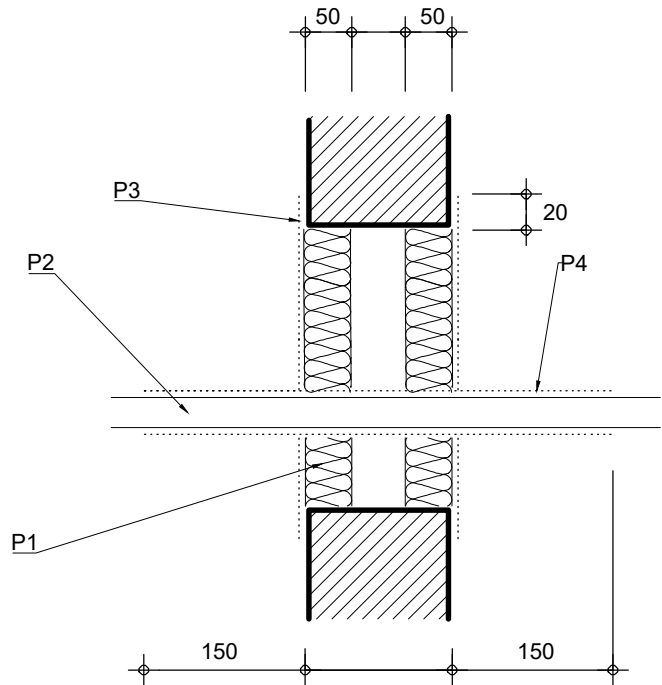


Detal wykonania przejścia pożarowego



- P1 - Płyty niepalnej wełny mineralnej
P2 - Koryta kablowe
P3 - Masa ognioochronna gr min. 2mm
P4 - Masa ognioochronna gr min. 1mm

LEGENDA:

■	Wypust elektryczny
⊞	Rozdzielnica elektryczna
↗	Szachty elektryczne
⊙	Przycisk PWP
—	Proj. Koryta elektryczne

UWAGA:

- Okablowanie prowadzić w istniejących korytach
- Okablowanie w pionach prowadzić w istniejących szachtach
- Przyciski PWP wyłączenia UPS jednoznacznie oznaczyć
- Wszystkie przejścia przez ściany pożarowe należy zabezpieczyć masą ognioochronną zgodną z wytrzymałością ścian

Przedsiębiorstwo Organizacji Inwestycji alplan Sp. z o.o. ul. Mahonowa 14, 85-390 Bydgoszcz, tel. 52 348 84 10, fax 52 348 84 11 e-mail: biuro@alplan.com.pl, www.alplan.com.pl NIP: 907 125 79 54		
AZA-FRAME		
Tytuł: PROJEKT WYKONAWCZY		
PRZEBUDOWA POMIESZCZEŃ DLA POTRZEB ODDZIAŁU KLINICZNEGO GASTROENTEROLOGICZNEGO W BUD. NR 3, PIĘTRO VII - STRONA PÓŁNOČNA		
Adres: UL. POWSTAŃCÓW WARSZAWY 5 85-651 BYDGOSZCZ WOJ. Kujawsko-Pomorskie jedn. ew. 046101_10bręb 0124dz. ew. nr 6/18		
Pracownia: ELEKTRYKA		
Inwestor: 10 WOJSKOWY SZPITAL KLINICZNY Z POLIKLINIKĄ SAMODZIELNY PUBLICZNY ZAKŁAD OPIEKI ZDROWOTNEJ		
Projektant: mgr inż. Dariusz Naruszewicz	Nazwa: WAM/0068/PWOE/11	Podpis: [Signature]
Opis: Uprawnienia budowlane w specjalności instalacyjnej w zakresie sieci, instalacji i urządzeń elektrycznych i elektroenergetycznych		
Pracownik: mgr inż. Tomasz Niedźwiecki	Nazwa: PD/0058/POOE/11	Podpis: [Signature]
Opis: Uprawnienia budowlane w specjalności instalacyjnej w zakresie sieci, instalacji i urządzeń elektrycznych i elektroenergetycznych		
Opracowanie: inż. Zbigniew Szukis		
Temat: RZUT PIWNICY - instalacja elektryczna		
Data: LUTY 2022		Skala: 1:100